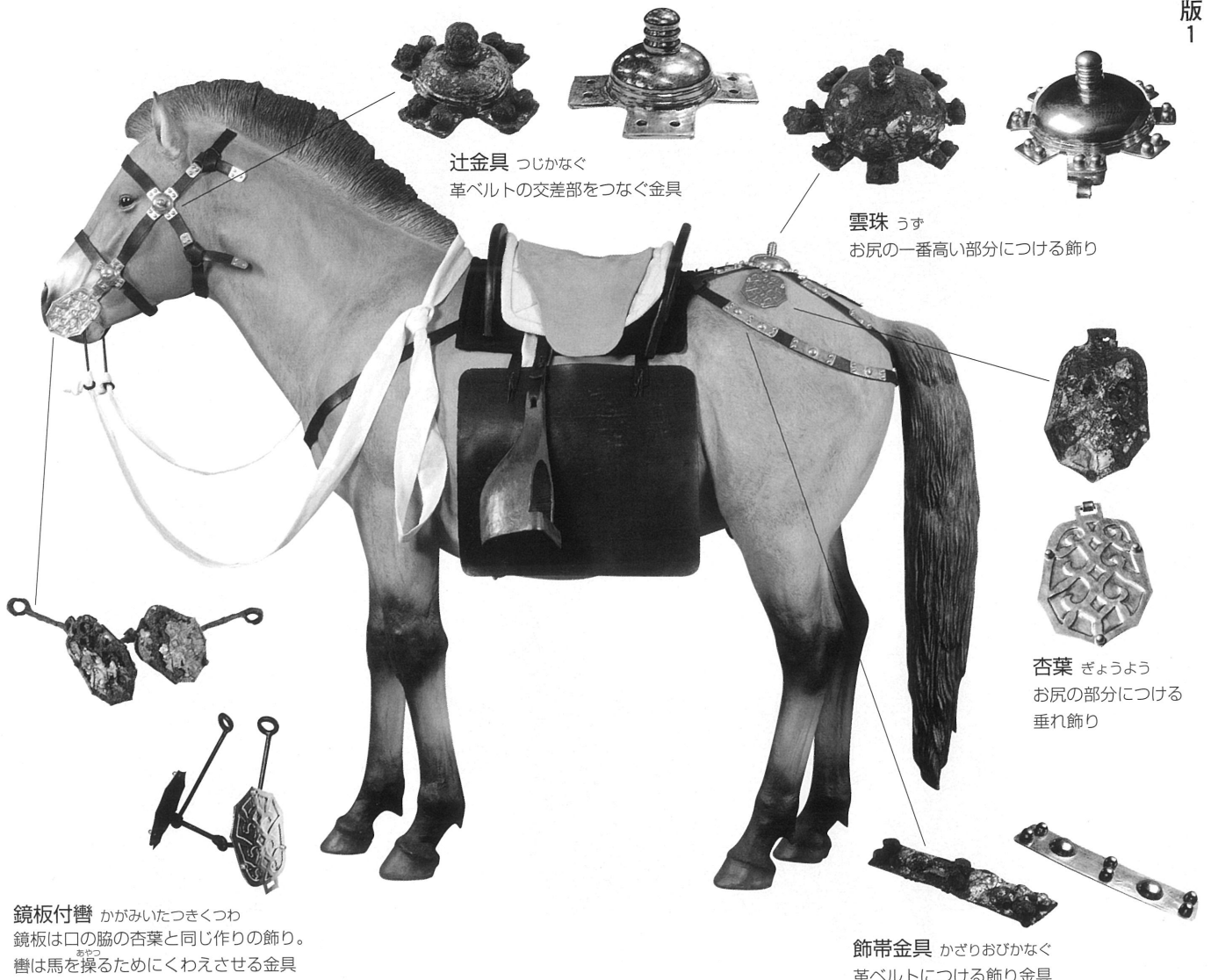


# 文化財と技術

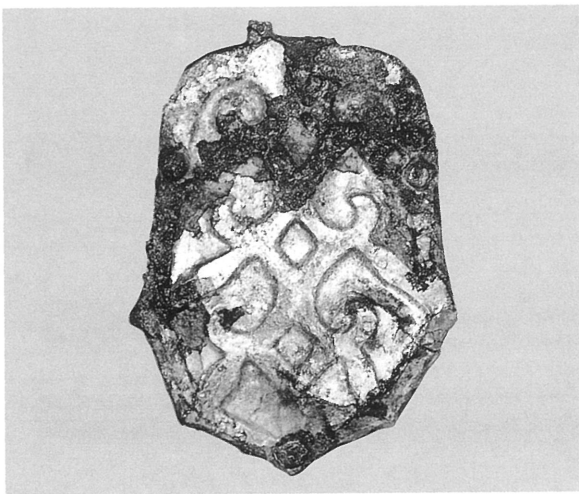
第2号

2002年5月

文化財と技術の研究会



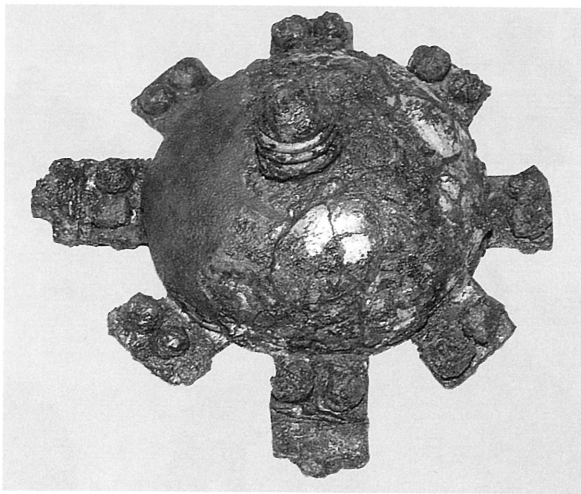
1 復元された筑内37号横穴墓の馬具



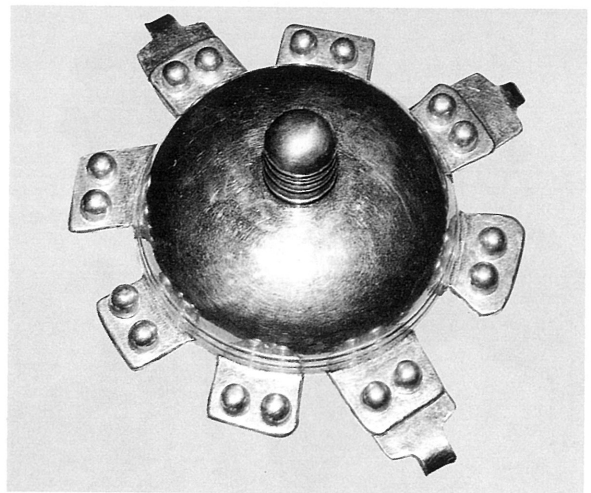
2 杏葉 (実物)



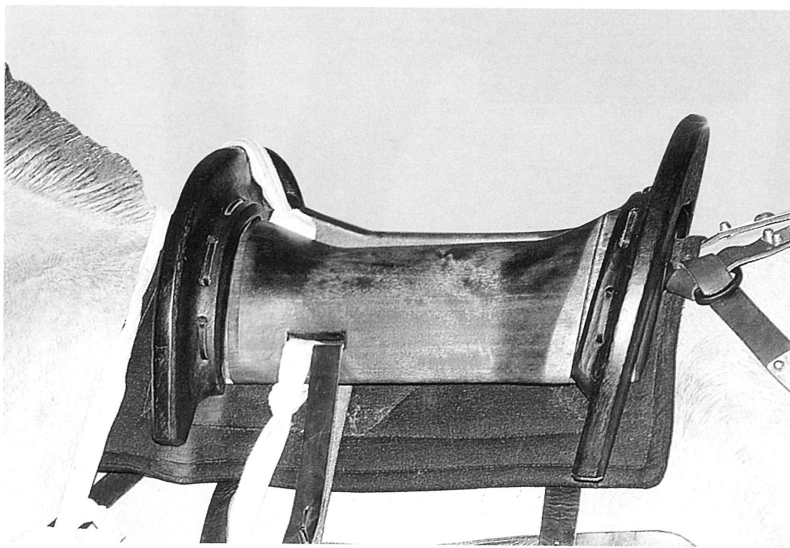
3 杏葉 (復元品)



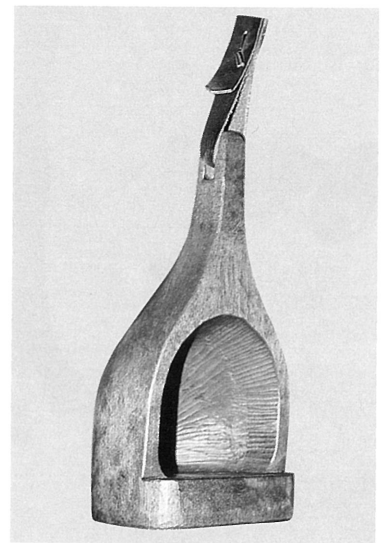
4 雲珠（実物）



5 雲珠（復元品）



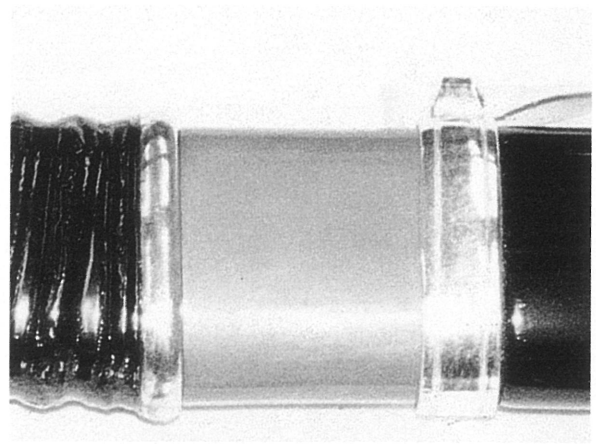
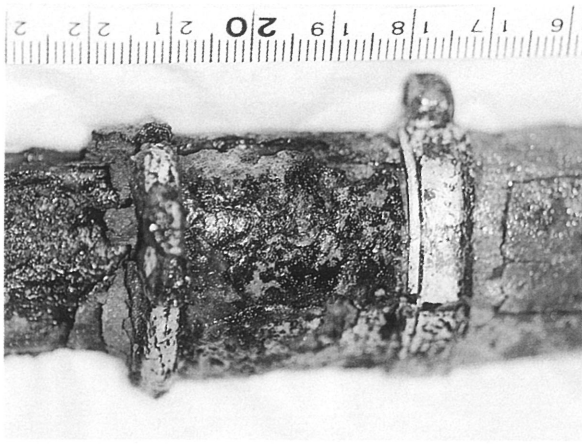
6 鞍（復元品）



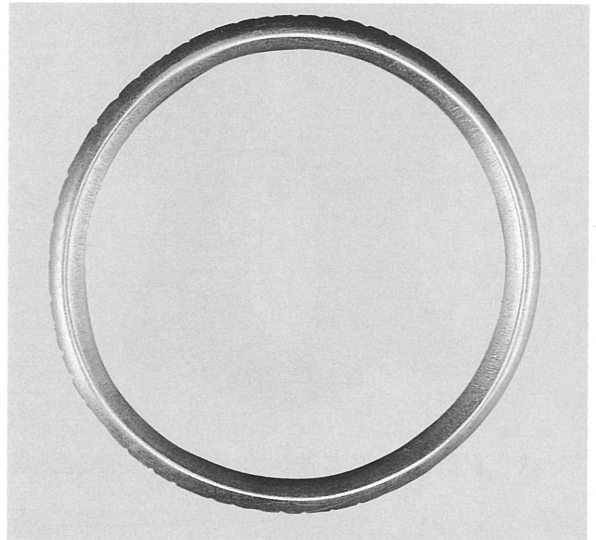
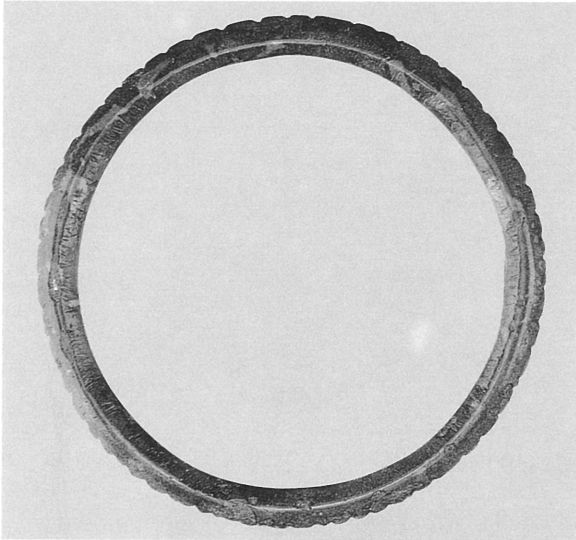
7 鐘（復元品）



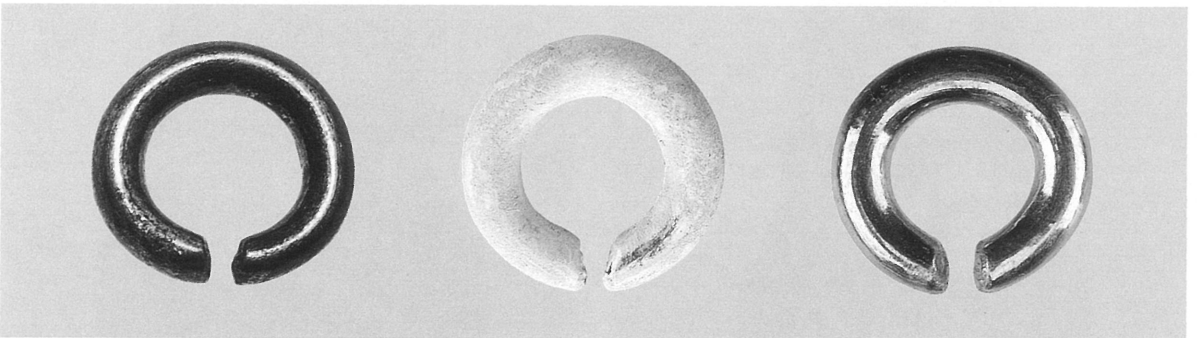
8 直刀の実物と復元品（上：筑内6号横穴墓、下：筑内26号横穴墓）



9 筑内6号横穴墓出土直刀（鞘口金具部分）



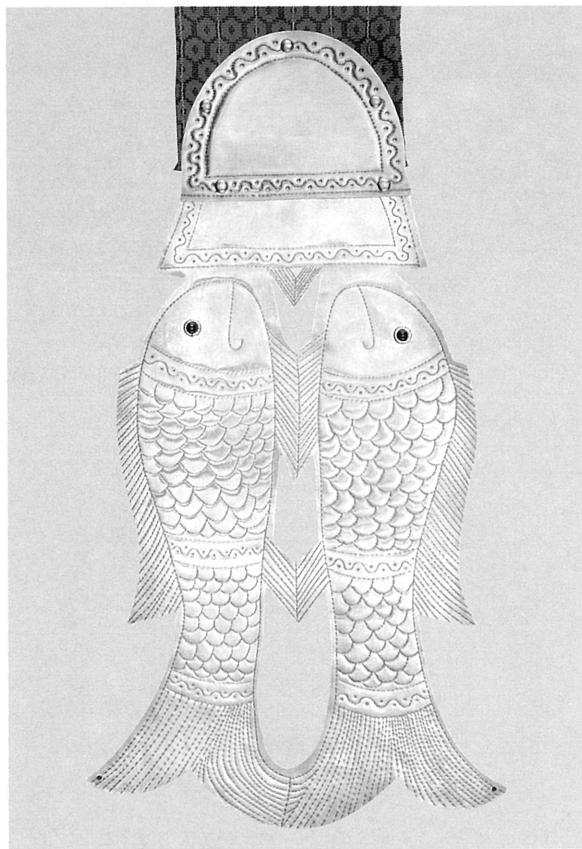
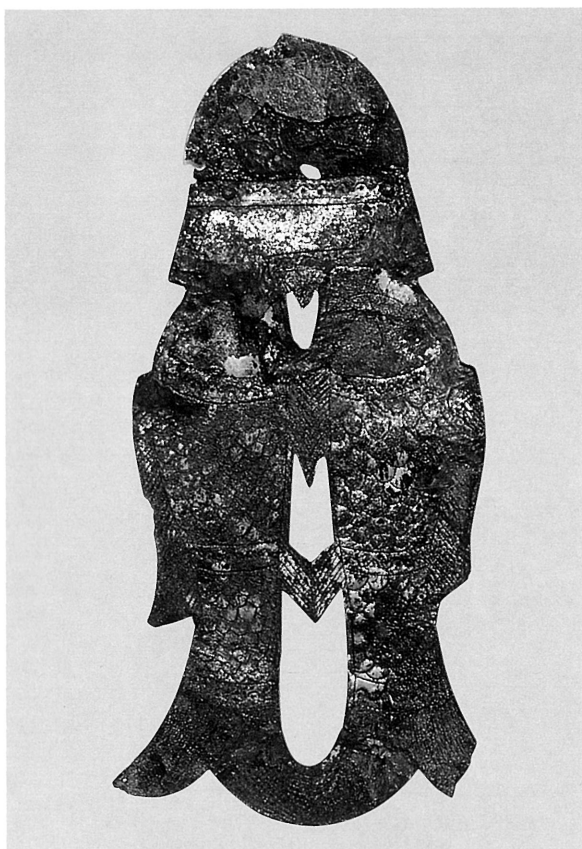
10 筑内41号横穴墓出土銅釦の実物（左）と復元品（右）



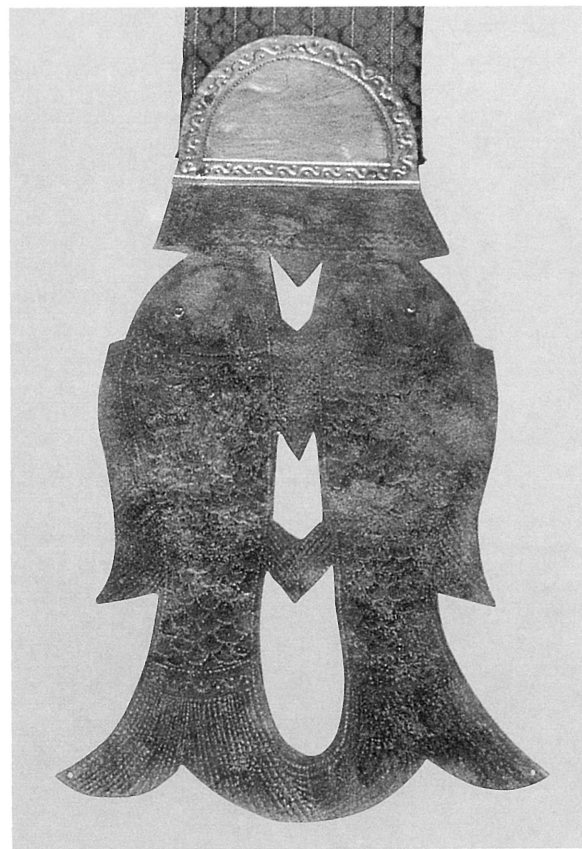
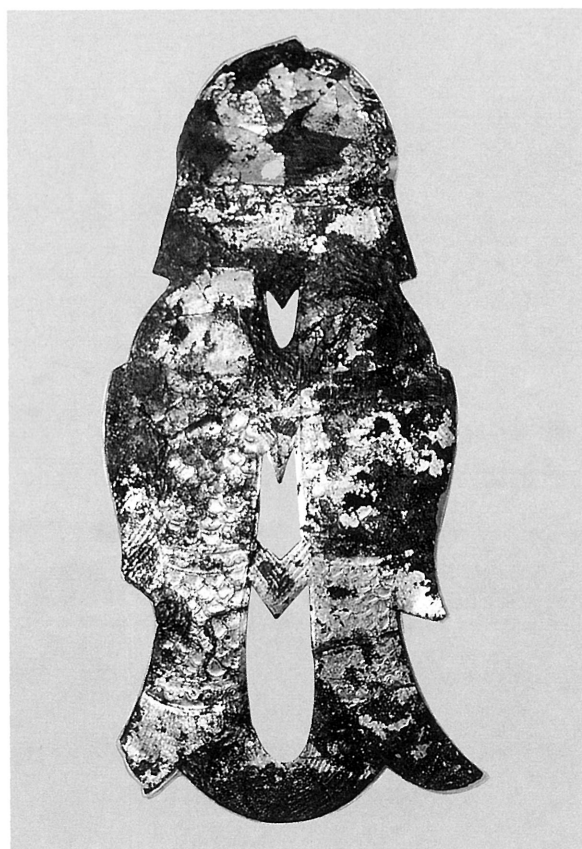
11 筑内15号横穴墓出土耳環の実物（左）と鍍金状態の復元品（中）、復元品（右）



12 筑内37号横穴墓出土銅鉢の実物（左）と復元品



13 真野古墳群A地区20号墳出土金銅製双魚佩（甲）の実物（左）と復元品（右）…表



14 真野古墳群A地区20号墳出土金銅製双魚佩（甲）の実物（左）と復元品（右）…裏

## 文化財と技術 第2号

2002年5月25日印刷

2002年5月31日発行

編集 森 幸彦・鈴木 勉  
発行 文化財と技術の研究会  
代表 鈴木 勉  
発行所 特定非営利活動法人 工芸文化研究所  
理事長 鈴木 勉  
東京都品川区上大崎 1-9-4 (〒141-0021)  
印刷所 株式会社山川印刷所  
福島市庄野字清水尻 1-10 (〒960-2153)